

SOIREE CABARET PARIS Champs-Élysées

- [Partager par email](#)
- [Imprimer](#)
- [PD](#)
- [Lien de la page](#)

Transformez votre scène en grand **music-hall parisien** ! Prenez vos tickets pour un somptueux spectacle dansé et chanté **en direct**. Paris qui Rit est un concentré d'esprit de fête et de purs moments de bonheur.



Cet impeccable spectacle de cabaret est idéal pour un public de 100 à 200 personnes. Le show est modulable de 30 minutes à 1h15 en une seule

partie.



Paris qui Rit a émerveillé des centaines de salles et a définitivement trouvé sa place dans la grande tradition du music-hall parisien.



Le spectacle est élégamment conçu tel un grand show télévisé des années 80, lorsque les décors, costumes et effets spéciaux embrasaient les studios.



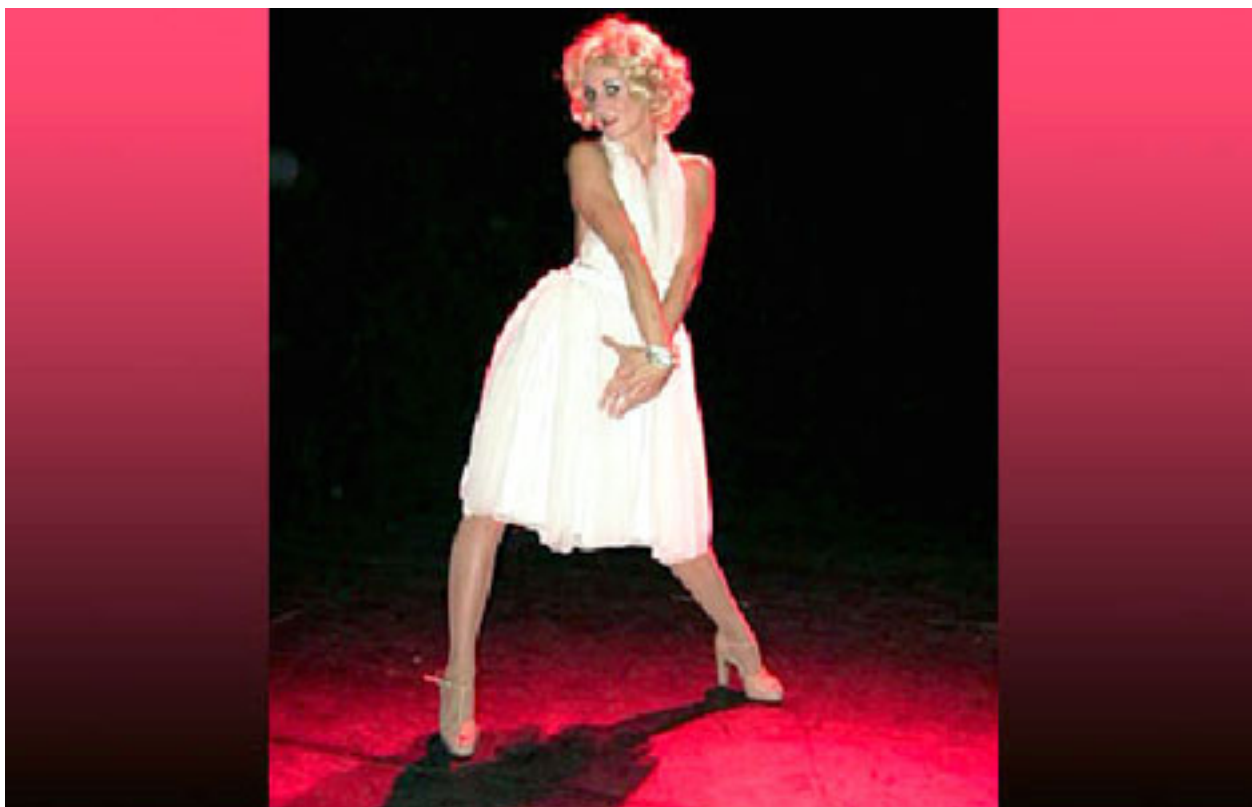
Offrez-vous un plateau à la "Champs-Élysées", avec des reprises de Charles Trenet ou de Dalida, des séquences parisiennes 100% cabaret, des accents de fièvre disco ou latino et un feu d'artifice totalement cancan.



Un grand voyage dans le temps et dans le chant : Paris qui Rit se rit du temps et des âges.



Les modes de Paris, les femmes légères, son music-hall : c'est toute la belle histoire de la capitale en plumes, strass et paillettes que viendra applaudir le public dans une humeur toujours hautement festive et participative, la qualité en plus...



Vous aimerez aussi :

[Spectacle Cabaret Séniors : la Comédie Parisienne Capitale "PARIS JE T'AI ME sous la Tour Eiffel" !](#)



[Orchestre Guinguette Musette Jazz Chansons Françaises : LES TITIS PARISIENS](#)



[CARICATURISTES COSTUMES DE PARIS](#)



[Soirée Cabaret Spectacle : Revue Paradise Paris](#)



[Soirée Spectacle Cabaret : Hello Paris French Cancan](#)



[ACCORDEONISTE MUSETTE : Chansons Françaises Rétro Valses pour Bal à l'Ancienne](#)



[CROISIERE TROPICAL CLUB Antilles Brésil Latino-Show](#)



[Spectacle Séniors : Le French CanCan en Comédie Musicale "LAURE DE PANAME"](#)

Source URL: <https://www.monicamedias.com/soiree-cabaret-paris-champs-elysees.html>